

新規会員募集中!!

～あなたの作った野菜や果物を出荷してみませんか?～



農産物直売所

みょうが館

みょうが館では現在、新規会員を募集しております。入会金として3万円が必要となります。組合員の方ならば、どなたでもご加入いただけますので、直売にご興味のある方は、ぜひ、みょうが館まで、ご一報ください!!

連絡先 (みょうが館) TEL: 58-3005

平成24年度 生産者の思い届けます全国へ ミスあきたこまち募集

- 【応募資格】**
- ① 満18歳以上の未婚の女性(高校生を除く)
 - ② 秋田県出身者で、県内在住者または東京近郊在住者
 - ③ 1年間県内外でのキャンペーン、イベントに従事できる方
 - ④ 芸能事務所への所属、またはミス〇〇、キャンペーンガール、イベントコンパニオン等の任期が重複する方の応募は不可(任期:平成24年9月1日～1年間)
 - ⑤ 二次審査へ出席可能な方

【応募方法】 専用応募用紙または市販の履歴書用紙に必要な事項と「出身地(市町村名まで)」「職業」「身長」「ご本人の連絡先(携帯電話番号等)」を記入の上、3か月以内に撮影した鮮明なカラー写真2枚(全身・上半身それぞれ各1枚、大きさは12センチ×8センチ程度のもの)を添付し郵送または持参してください。

※専用応募用紙は、ホームページ[akitamai.com]からダウンロードできます。

【応募期間】 平成24年6月1日(金)～6月30日(土) ※当日消印有効

【募集人員】 7名

【応募先】 〒010-8558
秋田市八橋南2-10-16
JA全農あきた米穀販売課「ミスあきたこまち募集係」

【審査方法】

- ① 一次審査書類審査
- ② 二次審査面接審査

日時:平成24年7月19日(木)午前10:00～
場所:秋田県JAビル
※結果は書面にて通知し、一次および二次審査通過された方へは電話連絡もいたします。
なお、次点された方には履歴書をご返送いたします。

【賞品】

- ① 正賞 プロンズ像
- ② 副賞 (1)ハワイ往復相当旅行券
(2)24年産あきたこまち精米20kg

JA燃料課からのお知らせ

いつも当JA-SSをご利用頂きまして、ありがとうございます!
組合員みなさまに、嬉しいお知らせです!!

平成24年6月1日より、
正組合員および准組合員における、揮発油の現金会員価格と貸越利用者の、
値引き額をUPいたします!

現行の値引きに加え、

さらに **2円** の追加!!

のしるセルフSSで最大6円引き

※組合員で現金会員カードの無い方は、再発行できます。(組合員名義で1枚)



組合員のご家族の方や、一般会員の方・
会員ではない方も、出資金5,000円
(1口から)により、准組合員となります。
手続き・お問い合わせは、
各支店窓口、または各SSにお願い致します。

薬をまかない シロアリ防除は ないものか。

シロアリ防除は 信頼と安心のJAへ



白アリを巣から絶つ

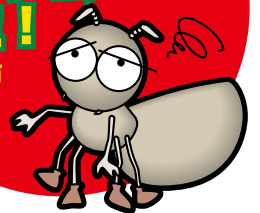
セントリコン・システム 誕生!

薬剤を大量に
散布する従来工法。
その安全性に
不安の声があります。

セントリコン・システムの特徴

1. シロアリの習性を利用して“巣”を根絶。
2. 薬剤を散布しないので、人に、ペットに、周辺環境に高い安全性を確保。
3. シロアリ防除の専門家による、年間管理で定期点検を行い、大切な家屋を守り続けます。
(調査・駆除・予防という、一貫した流れの定期点検を行います。)

薬剤散布なし!!



くわしくは当社HPを
ご覧ください。
<http://www.dynamic-snt.co.jp>

お問い合わせは、JA あきた白神生活課まで

58-2154

JA/JA全農グループ
信越40年株式会社 ダイナミックサニート

