

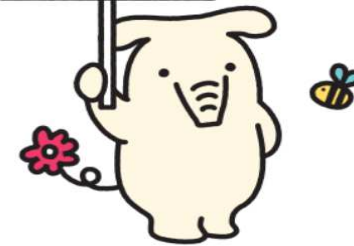
# 各種手数料改定のお知らせ

日頃、JAあきた白神をご利用いただき、誠にありがとうございます。

当JAでは、令和5年4月1日(土)より、各種手数料の一部を下記のとおり改正させていただくことになりましたので、お知らせいたします。

今後とも組合員をはじめとするご利用者の皆様にご満足いただける商品・サービスの提供に努めてまいりますので、何卒ご理解を賜りますようお願い申し上げます。

お知らせ



●ご注意  
記載以外の手数料の他、改定内容についてご不明な点がございましたら、各店舗窓口へお気軽にお問合せください。

## ◆両替・大量硬貨受入手数料

枚数区分	改定後	枚数区分	改定前
1枚～30枚	改定なし	1枚～300枚	無料
31枚～100枚	550円		
101枚～500枚	825円	301枚～500枚	220円
501枚～1,000枚	1,100円	501枚～1,000枚	330円
1,001枚以上 (1,000枚毎に550円加算)	1,650円～	1,001枚以上 (1,000枚毎に330円加算)	660円～

## ◆当JA発行のカードでゆうちょ銀行ATM利用の手数料

営業時間		改定後	改定前
平日	8:45～18:00	110円	無料
土曜日	9:00～14:00	改定なし	110円
平日・土曜日の時間外・日曜日・祝日		220円	110円

## ◆代金取立手数料(1通・1件につき)

区分	改定後	改定前
電子交換	880円	—
個別取立	1,210円	440円～

 あきた白神農業協同組合

本店金融課

0185-74-8441

ニツ井支店

0185-73-5700

のしろ北支店

0185-52-6326

藤里支店

0185-79-1145