

J A 概 況

J A 概況	R 7 年 4 月 末	R 6 年 4 月 末
貯 金	458億2,631万円	444億7,350億円
貸 出 金	63億5,655万円	65億5,266万円
出 資 金	18億8,917万円	19億3,434万円
正 組 合 員	3,149人	3,312人
正 組 合 員 戸 数	3,098戸	3,202戸
准 組 合 員 ( 個 人 )	3,456人	3,409人
准 組 合 員 ( 団 体 )	143	146

青果物販売実績

青果物販売高	R 7 年 4 月 末	R 6 年 4 月 末
白 神 ね ぎ	1,866万円	968万円
白 神 山 う ど	642万円	495万円
白 神 み よ う が	—	—
白 神 ぎ ゃ べ つ	10万円	15万円
ア ス バ ラ ガ ス	5万円	30万円
そ の 他	142万円	302万円
青 果 物 合 計	2,665万円	1,812万円

キャッシュカードをなくしたとき

JAバンク・キャッシュカード紛失共同受付センター  
☎0120-411-180  
JAカード一体型をなくしたとき  
☎0120-159-674  
◎営業時間内は各支店窓口にお問い合わせください。

万が一、事故が起きたとき

JA共済事故受付センター  
☎0120-258-931  
◎営業時間内は0185-74-8442(共済課)までご連絡ください。

編集後記

毎年、ゴールデンウィーク前後に我が家のカーポートの隙間に巣作りに来るスズメが、今年は全く来ない。来ればカーポートの下に枯れ草などが散乱し、毎日掃除をしなければならずうっとうしいが、来ないとなぜ来ないか心配に。今年の4月は雨の日も多く、肌寒い日も続いてスズメも季節感がずれて来ないのかもと思ってしまう。  
今年の長雨により農作業にも遅れが生じて、昨年度販売額22億円を達成した「白神ねぎ」の定植にも大きな遅れが…。好スタートとはならなかったが今後の好天により、本年度の農作物の豊作を期待したいと思います。(山須田)

4 月 の 理 事 会

- 4月30日開催  
【報告事項】  
◇庶務行事について  
◇組合員の異動について  
◇会計監査人監査及び監事監査に対する決算書類の提出について  
◇コンプライアンス関係点検結果及び改善方針について  
◇令和7年度コンプライアンス等各担当者・各責任者の任命について  
◇事務ミス等の発生状況について  
◇令和6年度内部監査の業務活動報告について  
◇令和6年度内部監査に関する内部評価結果について  
◇員外貸付の実績について  
◇令和6年度第4四半期余裕金運用状況について

- 【案 件】  
◇令和7年度固定資産管理方針について  
◇令和7年度座談会意見への対応について  
◇令和7年3月末資産自己査定の結果について  
◇令和7年度コンプライアンスプログラムの設定について  
◇ハラスメント防止規程の一部変更について  
◇令和7年度借入金の最高限度決定について  
◇令和7年度貸出金利の最高限度決定について  
◇令和7年度信用供与の限度額について  
◇令和7年度余裕金運用方針・計画について  
◇令和7年度第1四半期余裕金運用方針・計画について  
◇大口貸付者決定について  
◇理事者に対する貸付契約について

職 員 人 事 異 動

【退職】(令和7年4月30日付)  
経済部 経済課  
池 内 ら い  
長い間お疲れ様でした。

国 産 産 品 を、楽しく実践!

JA直売所に行こう!!

みんなに人気のJA直売所。とれたての農畜産物が、たくさん並んでいます。その地域ならではの野菜や果物、魅力的な加工品に出会えることも、JA直売所ならではの楽しさです。



JA直売所をさがしてみよう。

お近くのJA直売所をはじめ、全国1,000店舗以上のJA直売所は、右の二次元コードからさがせます。



耕そう、大地と地域の未来。JAグループ

はいちやく 配置薬 劇場

ドラッグストアが近くになくて、薬をなかなか買に行けないなあ…

一人暮らしだから、体調が悪くても自分で薬を買に行けないかも…

万が一に備えて、防災グッズとして救急用品も置いておきたいわね…

皆様のお悩みは全て「クミアイ家庭薬」が解決♪中身のお薬はお客様に必要なセットにカスタマイズできますよ!

1 2 3 4

クミアイ家庭薬

あきた白神農業協同組合 経済課  
〒016-0102 秋田県能代市字一本木47  
お問い合わせ先 平日8:30~17:00  
TEL (0185) 74-8348

## 1日農業バイト 「デイワーク」(スマートフォンアプリ)



インストールはこちら↓



1日農業バイト「デイワーク」とは、生産者と働きたい方を1日単位で結びつけるサービスです。これまでの数週間～数か月単位の連続した雇用ではなく、農繁期だけの募集や働きたい日に応募することができます。

生産者が「デイワーク」を利用するとその地域に住む方々や本業を持っている方が休日を利用して手伝ってくれるようになります。

お問い合わせ先

JAあきた白神無料職業紹介所  
(営農部 営農企画課内)  
〒016-0102 能代市字一本木47番地  
0185-74-8345

## 農協組合員割引 知っていますか?

能代厚生医療センターを含む秋田県厚生連では**組合員を対象に人間ドックの自己負担割引**を実施しています!

### ●割引項目

人間ドック(日帰り、脳ドック、肺ドック)

### ●対象者

正組合員本人、同居家族、准組合員本人

### ●割引額

正組合員・同居家族 日帰り4,000円/回

准組合員 日帰り2,000円/回

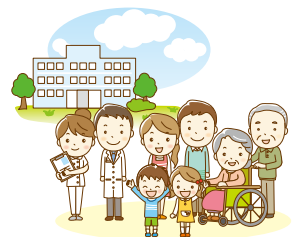
※人間ドック受診日が決まったら、事前にJA窓口で組合員証を発行してもらい、ドック当日に忘れずにご持参ください。  
(組合員証を忘れてしまった場合は、必ず受付時にお申し出下さい)

※詳しくは能代厚生医療センターもしくはJAの各窓口までお気軽にご相談ください。

## 能代厚生医療センターからのお知らせ

人間ドック等健診の予約がWEB予約からも出来ます。  
(スマートフォン、ネット環境が無い方は、従来通り電話や来院時の予約も可能です)

人間ドック等健診のご予約は当院ホームページ  
(<https://www.yamamoto-hosp.noshiro.akita.jp>)  
よりアクセスいただくか、右の二次元コードから専用ページへアクセスしてください。



### 【予約方法】

能代厚生医療センターのホームページから入り、トップページ上部の「検診・健診」をクリックし、健診種類を選択ください。

※実際の受付開始時期は、予約ページの案内をご確認ください。

※WEB予約が可能なのは、人間ドック等の健診部門のみです。外来診療や入院診療には利用できません。

### 【問合せ】

能代厚生医療センター TEL0185-52-3111(代表)

健診センター(平日13時から16時まで)