

いなほの里だより

ご紹介

2月は節分やバレンタインなどの季節の行事の他に、太鼓の達人・佐藤さち子先生に来ていただき、太鼓による演舞を披露していただきました。その日は誕生月の方もいて、良い記念になったのではないかと思います。太鼓の音はお腹に響いて感動しますね。

ダイナミックな音が出て、海外でも高い評価を得ています。太鼓の合間のマイクパフォーマンスもとても面白く、冬の寒さも一

気に吹き飛びました。利用者の方だけでなく、スタッフも楽しませていただきました。

また来所して下さい！お待ちしております。



介護用品あれこれ

歩行器 屋内用

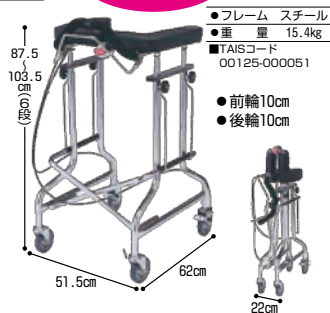
アルコー1S-C型

バー形状の
グリップ・ブレーキ付

アルコー1型

病院に、ご家庭に
大活躍のロングセラー

- フレーム スチール
- 重量 13kg
- TAISコード 00125-000006



アルコーSK型

ワンタッチ
高さ調整



介護保険を
利用することで

月額**400円**~
(介護度のついている方)
でレンタルできます

チョコレート争奪じゃんけん大会

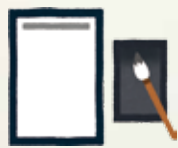


2月21日に「いなほの里」でバレンタインデーのイベントが行われ、チョコをめぐる壮絶なじゃんけん大会が始まりました…！「勝った～！」、「あ～負けた～」など大きな歓声が館内に響き渡りました。大激戦の末、優勝したのはなんと女性の方で、一位になった喜びを表現すべく扇子を持って踊ってくれました。踊りもとても上手で、利用者からも大きな拍手が湧きました。

今後も「いなほの里」では毎月楽しいイベントを行っていきますのでご期待下さい。

3月のイベント

- ・クッキング
- ・ホワイトデー
- ・ボランティア来所
- ・書道



担当者のつぶやき



今年は、雪も少なく暖かい年のせいか、インフルエンザなどの兆候も見られず安心していたら、あっという間に管内に流行の兆しが見られ始めました。予防には、手洗い・うがいが一番です。また免疫力が下がらないよう十分な睡眠と朝ごはんをしっかり食べることが何よりの予防対策。健康が一番と感じる年齢になってきたのかなあ？

まずはご相談ください。担当者がお話を伺います。 TEL:58 - 5811 FAX:58 - 5812