

新春

JAお年玉 プレゼントクイズ

日頃からの感謝を込めて、お年玉プレゼントクイズを行います！
『四角に切れ』と『まちがいさがし』の2つを解き、
ご希望の賞品を明記のうえ、どしどしご応募ください!!

四角に 切れ

クイズその1

・ルール

(1) 枠内の点線にタテヨコに線を引き、盤面をいくつかの四角形（長方形、正方形）に分けましょう。

(2) どの四角形にも数字が1つずつ入るようにします。

(3) 白抜き数字は、1マスの面積を1としたときに、その数字が入る四角形の面積がいくつになるかを表しています。

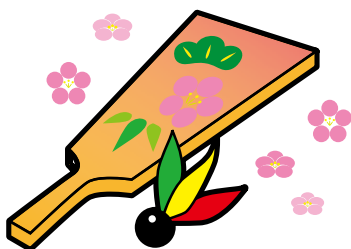
例えば④と書いてあるマスを含む四角形は、 1×4 、 2×2 、 4×1 のいずれかです。

・考え方

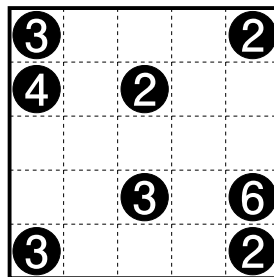
盤面を数字と同じマス数の四角に切り分けるパズルです。例題の④は、 2×2 マスにしか切れませんね。すると左下スミの③の切り方は、横長の 1×3 マスに決められます。L字型やT字型に切っては駄目なのです。

・問題

☆のマスを含む四角形の面積（マスの数）はいくつでしょう？ 2つの四角形の合計数をお答えください。



例題



例題の答え

